

Situo 1, 2 y 5 RTS Pure, Silver, Gold, Rose Gold

Ítem #: Situo 1: 1800490 (Pure), 1800460 (Silver), 1811432 (Gold), 1811431 (Rose Gold)
Situo 2: 1811418 (Pure), 1811419 (Silver), 1811434 (Gold), 1811433 (Rose Gold)
Situo 5: 1811420 (Pure), 1811421 (Silver), 1811436 (Gold), 1811435 (Rose Gold)



FUNCIONES:

Control remoto Situo RTS

Control remoto monocanal y multicanal de radiofrecuencia.

Emite instrucciones: subir, bajar y detener, con posición favorita programada «my».

Botón de programación ubicado en la parte trasera del control remoto que permite memorizar el identificador del transmisor en uno o varios receptores.

Compatible con todos los motores con Radiotecnología Somfy (RTS) integrada.



Gama de colores disponibles:
Pure, Silver, Rose Gold, Gold

ESPECIFICACIONES TÉCNICAS:

- Material: ABS, SEBS.
- Colores: Pure, Silver, Gold y Rose Gold.
- Dimensiones: 135 x 42 x 14 mm.
- Índice de protección (IP): 30 (Uso para interiores).
- Alimentación: 3V (Proporcionada por batería CR2430).
- Protocolo de comunicación: RTS.
- Radiofrecuencia: 433.42 MHz.
- Temperatura de Operación: -20 a 60 °C.
- Rango de transmisión: 200 m al aire libre.

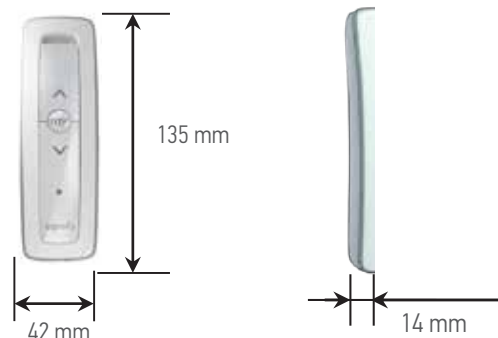
COMPATIBILIDAD:

- Compatible con todos los motores RTS y con receptores externos RTS.

USO DEL CONTROL SITUO:

- Una pulsación corta al botón subir envía instrucción subir/abrir/encender a las aplicaciones. Una pulsación larga (3 segundos) al botón subir, activa la función *tilt* en los receptores que tengan incorporada la función en modo americano. El movimiento se detiene cuando el botón es liberado.
- Una pulsación corta al botón bajar envía instrucción bajar/cerrar/apagar a las aplicaciones. Una pulsación larga (3 segundos) al botón bajar, activa la función *tilt* en los receptores que tengan incorporada la función en modo americano. El movimiento se detiene cuando el botón es liberado.
- Una pulsación corta al botón «my» envía instrucción de detener si el motor está en movimiento. Si el motor está detenido, con una pulsación corta al botón «my» el motor se moverá a la posición favorita programada (Solo productos Somfy).
- En el Situo 2 RTS y Situo 5 RTS, usa el botón selector de canal para escoger el canal que desee controlar.
- El led indica la vida útil de la batería (Si el led permanece apagado durante la pulsación de los botones, reemplace la batería).

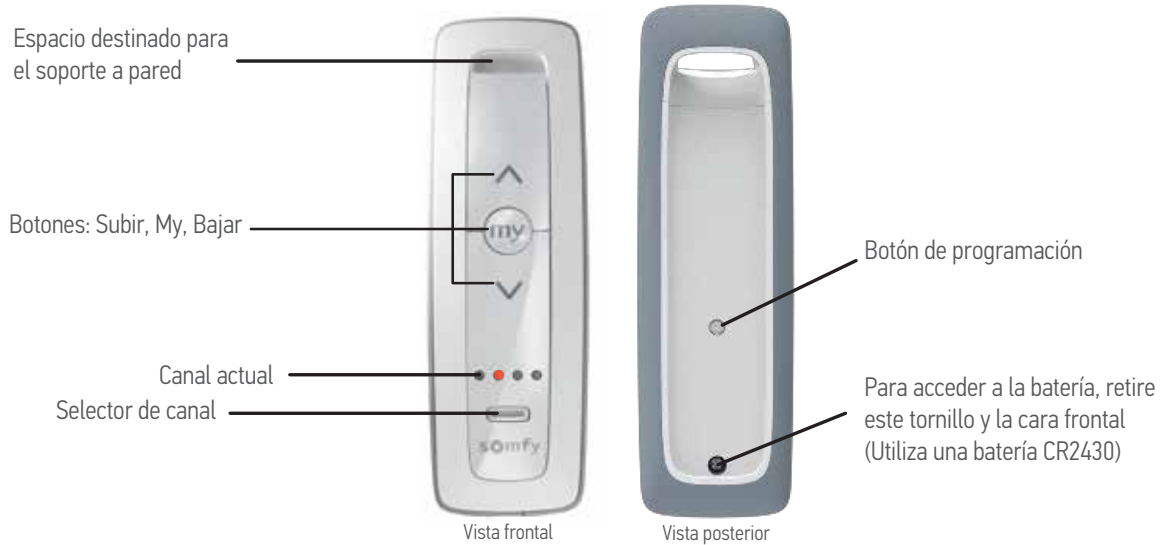
DIMENSIONES:



SOPORTE A PARED:



DESCRIPCIÓN DEL CONTROL:



PROGRAMACIÓN CONTROL SITUO:

- El botón de programación (Prog.) localizado en la parte trasera del control remoto permite memorizar el identificador del transmisor en uno o varios receptores:
 - Una pulsación corta en Prog. sirve para enlazar el control remoto a un motor en «Modo alerta».
 - Una pulsación larga en Prog. (5 segundos) sirve para poner en «Modo alerta» a un motor ya enlazado al control remoto.
- Establecimiento de una posición favorita:
 - Una pulsación larga en «my» (5 segundos) guardará la posición actual del producto como posición favorita «my» en el motor.
 - Si el motor se encuentra en la posición favorita «my», se eliminará la posición favorita «my» del motor.

Somfy México S.A de C.V

Temazcal 19-B Col. La Loma
Tlalnepantla, Méx. 54060, México
Desde México T. 01 800 07 SOMFY (76639)
Desde otro país T. + 52 (55) 4777 7770

www.somfy.mx
www.somfy.cr
www.somfy.bz
www.somfy.gp
www.somfy.mq

www.somfy.do
www.somfy.hn
www.somfy.gt
www.somfy.com.pa
www.somfyproyectos.mx